

## UNSERE PHILOSOPHIE:

Unsichtbarer Zahnersatz und ein schönes, harmonisches Lächeln sind die Patientenwünsche, mit denen wir als Dentallabor konfrontiert werden. Doch der Weg dorthin ist nur in einem ganzheitlichen interdisziplinären Konzept möglich. Dabei steht der Patient und sein Wunsch nach perfekt funktionierendem Zahnersatz im Mittelpunkt. Das Dentallabor Bellmann & Hannker hat sich zusammen mit seinen Kunden, den Zahnärzten dafür verschrieben. Es ist seit Jahren unbestreitbar, dass es in der Physiotherapie und in der funktionsorientierten Zahnheilkunde therapeutisch relevante Überschneidungen gibt. Viele unserer Kunden arbeiten dabei auch interdisziplinär mit Physiotherapeuten zusammen, damit das Lächeln der Patienten nicht nur schön aussieht, sondern auch aus ganzheitlicher Sicht funktioniert. Gerade in diesem Bereich hat sich das Dentallabor Bellmann & Hannker über die Jahre selber fortgebildet, Erfahrungen gesammelt und gibt dieses erworbene Wissen auch in eigenen Kursen weiter.

Für ein perfektes Lächeln stehen einem Dentallabor moderne Technologien zur Verfügung, wie z.B. 3D-Scanner, mit denen anhand von Computerprogrammen das Lächeln designt wird. Die Prävisualisierung der Möglichkeiten im ästhetischen Bereich gibt uns und dem Patienten Planungssicherheit. Anschließend bedarf es ein Höchstmaß an künstlerischem Geschick, um die Dinge, die am Computer geplant worden sind, in den definitiven Zahnersatz zu übertragen.

Unser Leistungsspektrum umfasst das gesamte Repertoire der modernen, prothetischen Zahnheilkunde. Spezialisiert sind wir in den Bereichen Implantologie, Funktion und Ästhetik.

## KOOPERATION – ZUM NUTZEN DES PATIENTEN



JAN-HOLGER BELLMANN

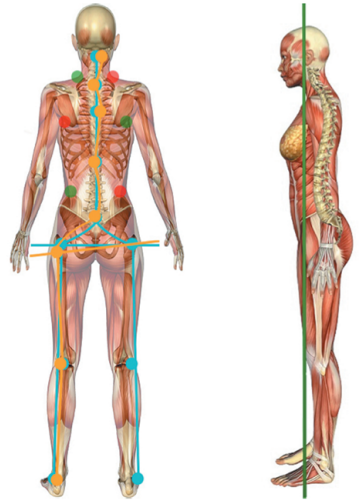
### Ein fehlerhafter Biss kann verschiedene Beschwerden hervorrufen, u. a.

- Schmerzendes/ knackendes Kiefergelenk
- Kopfschmerzen/Ohrgeräusche
- Unschöne Zahnabnutzung
- Schmerzende, überlastete Kau-muskulatur
- Schiefe Kopfhaltung

**In unserer Region besteht ein großes Netzwerk zwischen Zahnärzten, Dentallaboren und Physiotherapeuten, die direkt zusammenarbeiten um gemeinsam mit dem Patienten, die akuten Beschwerden zu behandeln.**

Mit Hilfe eines Computerprogrammes kann die Position des Unterkiefers zum Oberkiefer ermittelt werden und die daraus resultierende Funktionskette graphisch dargestellt werden. Das hilft den Zahnärzten, Physiotherapeuten und Osteopathen, Zusammenhänge zwischen Wirbelsäulenschäden und pathologischer Bisslage zu erkennen.

### 1.6. Physiotherapeutische Empfehlung



#### Mögliches Potential für Muskelverspannungen

- Muskuläre Verstärkung
- Muskuläre Verkürzung

#### Mögliche Fehlhaltung durch veränderter Kopfhaltung

- Ideale Kräfteverteilung
- mögliche Kräfteverteilung durch Fehlhaltung



CHRISTIAN HANNKER