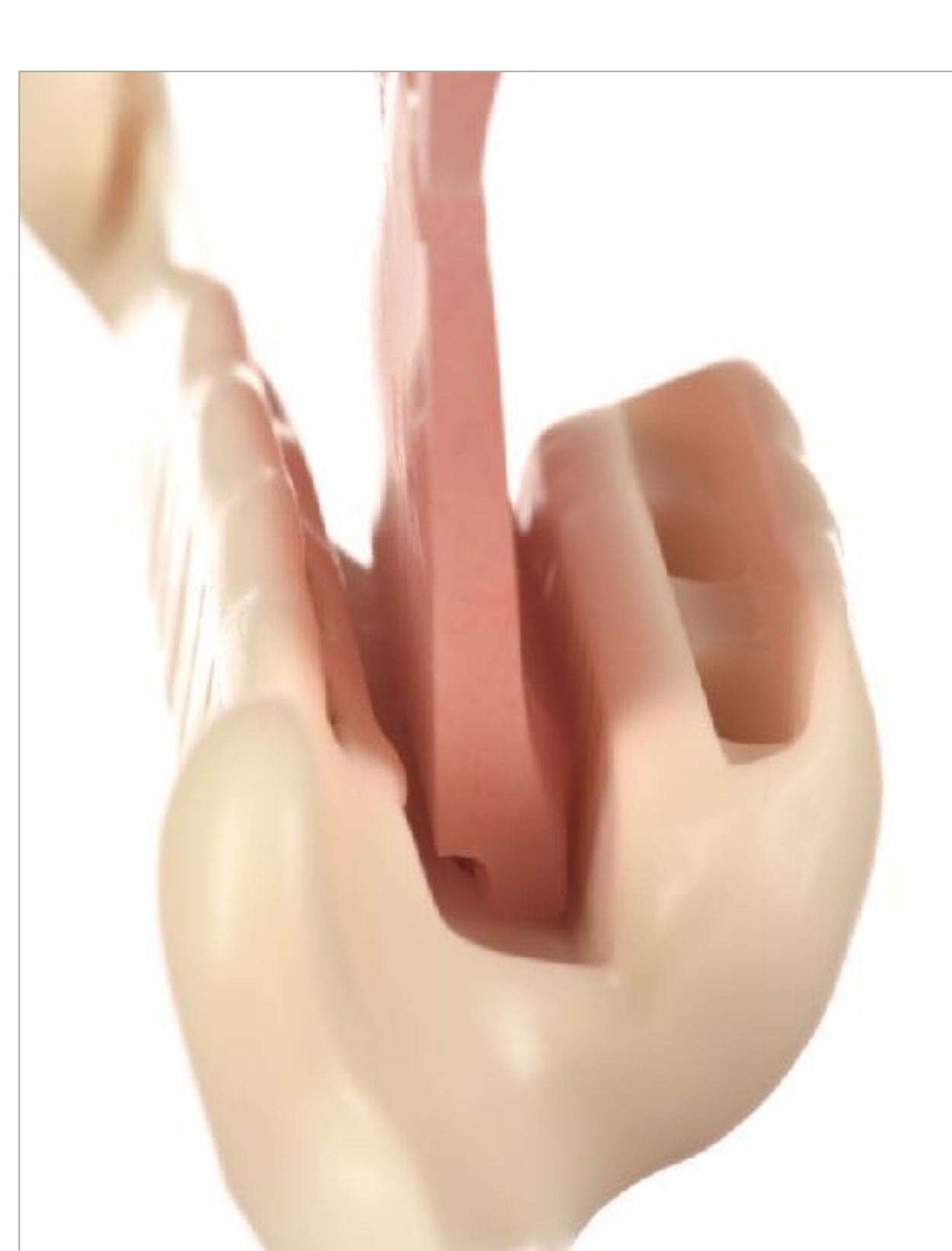




HANDHABUNG

1

2



POSITION 1
VITA 3D MASTER 1

POSITION 2
VITA CLASSIC

POSITIONIERUNG VITA 3D MASTER



Beachten Sie, dass das Zahnfleischschild auf den Zahnhälsen der Zahnfarbmuster anliegt



VITA CLASSIC

Beachten Sie, dass das Zahnfleischschild auf den Zahnhälsen der Zahnfarbmuster anliegt

PLATZIEREN DER KARTE IN DIE FÜHRUNGSVORRICHTUNG

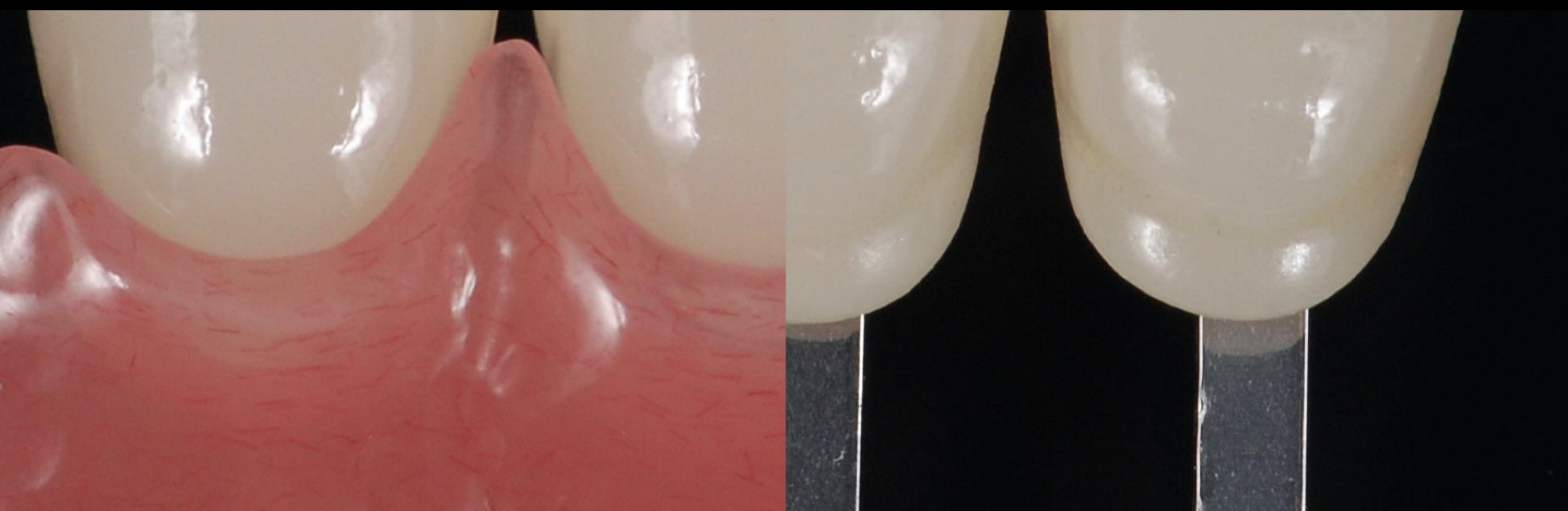


FARBNAME

Halten Sie die Zahnfarbmuster möglichst in einer Ebene zu den Zähnen. Halten Sie den Abstand zu den Schneidekanten möglichst klein



P I N K R E F L E C T I O N





ZAHNFARBmuster MIT NEUTRALEM HINTERGRUND

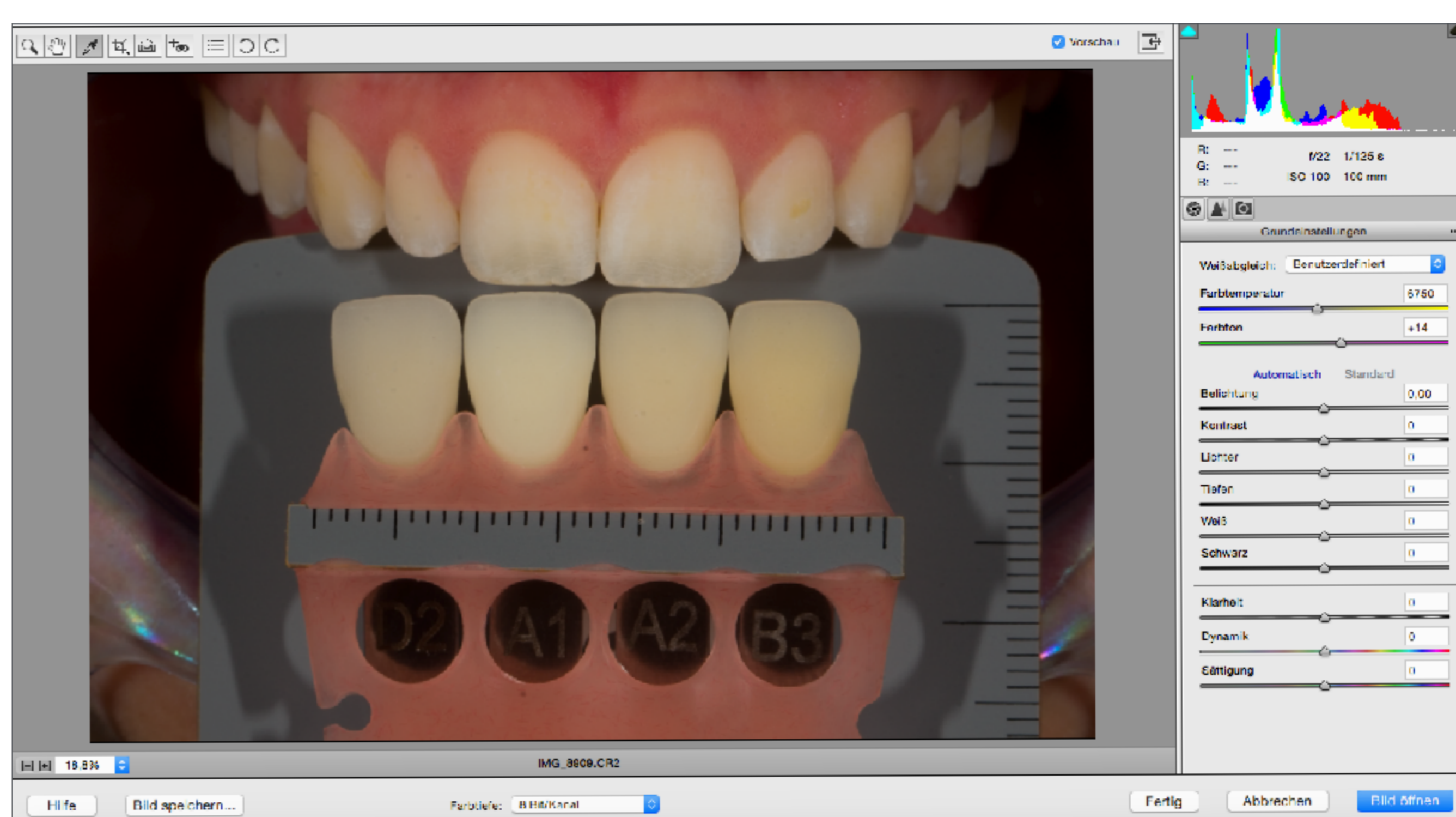
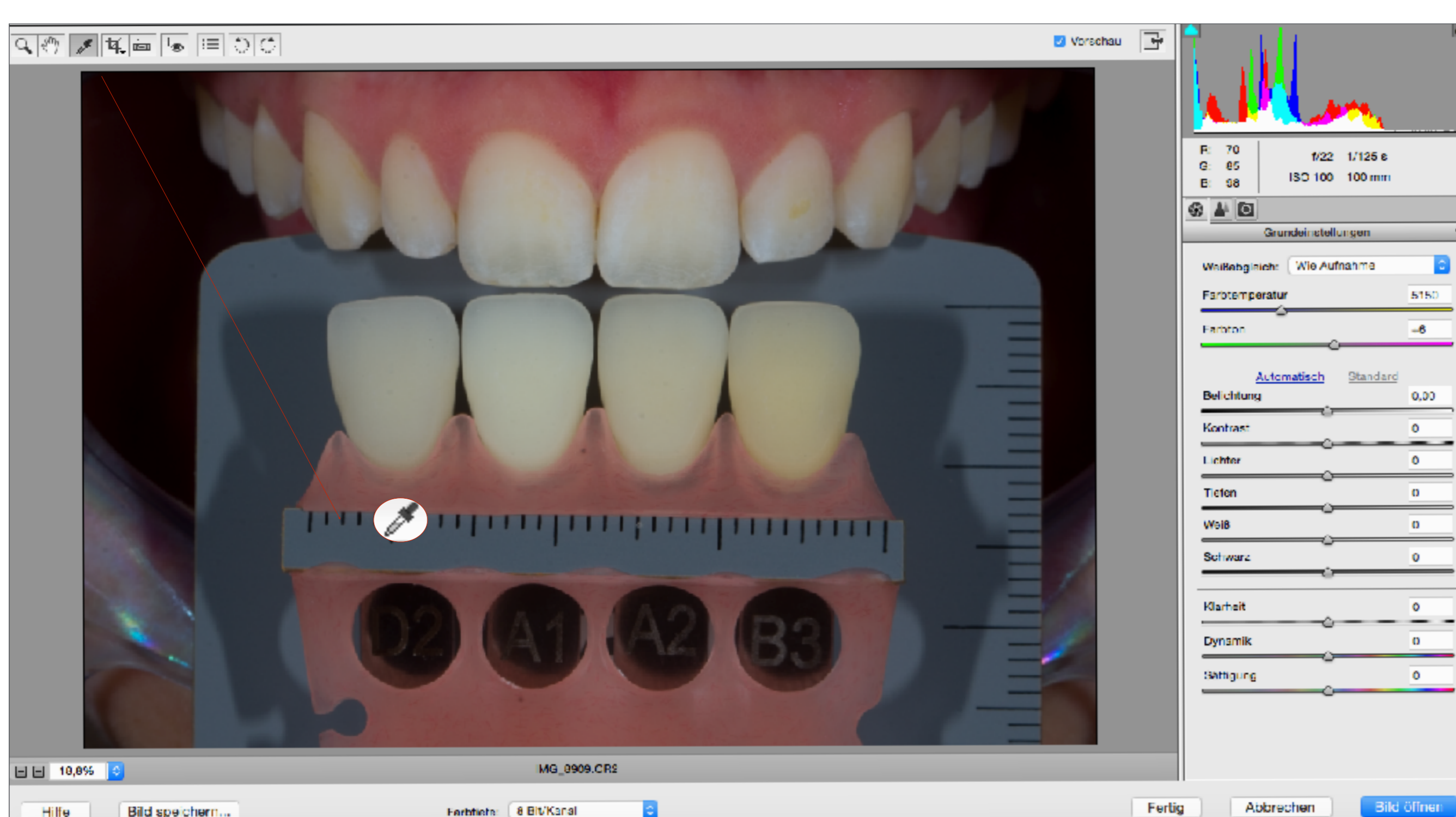


Ohne Polarisationsfilter



Mit Polarisationsfilter

GRAUABGLEICH. MIT RAW - CONVERTER



Beim Fotografieren mit Polarisationsfilter ist besonders darauf zu achten, einen externen Weißabgleich in einem Bildbearbeitungsprogramm durchzuführen. Polarisationsfilter verfälschen die Zahnfarbe

FREISTELLEN DER FRONTZÄHNE

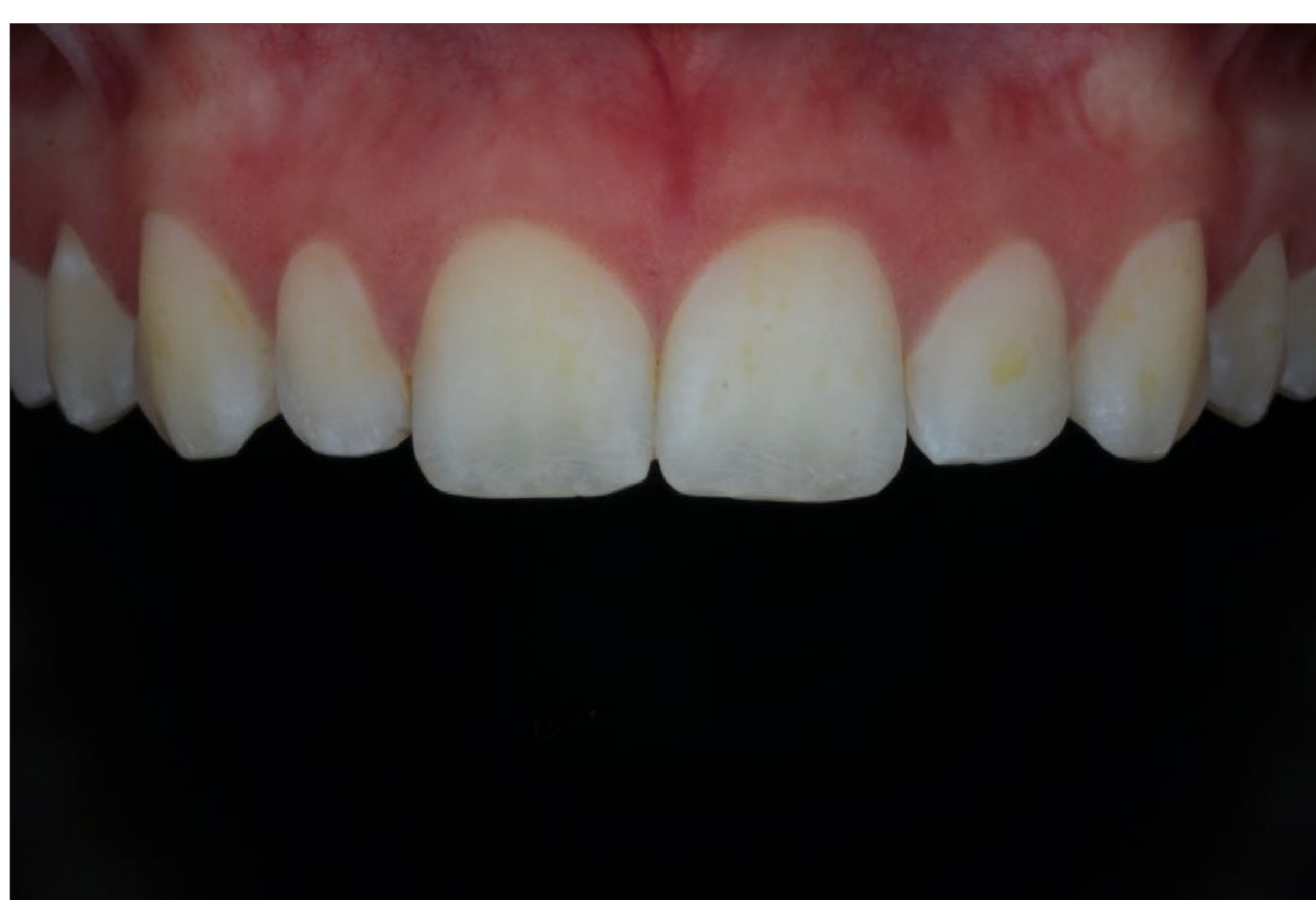
Die schwarze Karte eignet sich auch zum Freistellen von Frontzähnen



FREIGESTELLTE FRONTZÄHNE



Ohne Polarisationsfilter



Mit Polarisationsfilter

DESINFEKTION



X



X



✓

Zum Desinfizieren bitte die mitgelieferten Teile nicht thermisch behandeln. Zum Desinfizieren eignen sich am Besten Desinfektionsbäder mit spezieller Instrumentendesinfektionslösung.

HANDMADE IN GERMANY

TEAMWORK MACHTVIELES MÖGLICH

